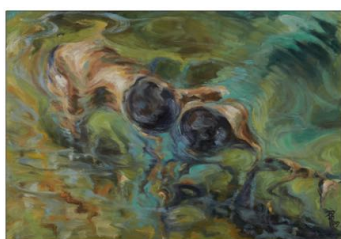


GALERIE DOUBLE S   
**ACROSS WATERS : LA CLEF DE L'EAU**  
*Exposition personnelle de Rossella Rossi*

**Du 28 mai au 27 juin 2015**

*Dernière exposition de la saison peinture 2015*

- ♦ **Ouverture Exceptionnelle le jeudi 28 mai de 19h à 21h**
- ♦ **Vernissage en présence de l'artiste le jeudi 4 juin de 19h à 21h**



*La Clef de l'Eau, Huile sur carton,  
2013*



*Il Filo Des Bianco, Acrylique sur Lin,  
2009*



*Blu Notturo I, Huile sur Lin, 2014*



*Autoportrait, Huile sur toile, 2009*

A l'occasion de l'exposition à Paris des œuvres de l'artiste italienne Rossella Rossi, la Galerie Double S propose deux événements exceptionnels : l'ouverture en soirée de la galerie jusqu'à 21h le 28 mai suivi le 4 juin d'un vernissage en présence de l'artiste. Plonger dans l'univers de l'artiste en partageant un verre et un moment en sa présence, c'est le cadeau que fait la Galerie Double S aux amateurs d'art d'ici et d'ailleurs pour clôturer en beauté sa saison peinture ! Le jeudi 4 juin à partir de 19h, amateurs d'art, curieux passants et habitués de la Galerie pourront admirer ensemble la profondeur et la douce étrangeté de ses tableaux.

Après un Doctorat en Science Génétique en Italie et quinze années de recherches auprès du CNRS en Biologie Moléculaire, Rossella Rossi s'est consacrée à une science tout à fait différente : la peinture. Très vite, son élan vers le monde de l'art a porté ses fruits et permis à l'artiste d'exposer en France et en Italie. Suite à leur exposition à la Galerie Double S, les toiles de l'artiste traverseront les océans pour être exposées à l'étranger ainsi qu'au cœur de la ville de Milan à l'occasion de l'exposition universelle 2015.

Depuis toujours fascinée par la magie de l'eau et par la mer qu'elle observe depuis son enfance, Rossella affirme qu'il s'agit de sa première source d'inspiration. Forte d'une vision et d'approches tout à fait singulières, l'artiste développe une œuvre dont l'origine repose sur cet attachement quasi existentiel à l'élément eau. Qu'ils soient sur toile ou sur lin, à l'huile ou à l'acrylique, ses tableaux s'appuient sur la symbolique de l'eau pour transporter le spectateur dans le monde infini des sensations et des instants suspendus. A l'aide de couleurs apaisantes et par des gestes délicats, la main de Rossella trace pour le spectateur un chemin vers la douceur et la paix intérieure. Pour l'artiste, « *le bleu déclenche des résonances qui s'amplifient et se dissolvent doucement, comme un lointain écho résonnant dans nos âmes.* »